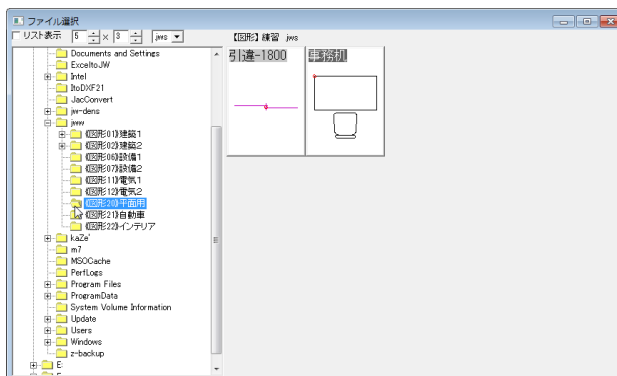


Q. フォルダを削除するには

Jw_cad ではできません。Windows に標準搭載されているエクスプローラーを使用します。

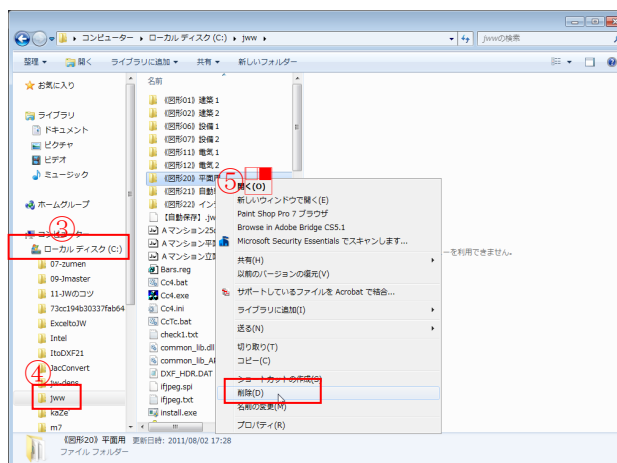
ここでは、Cドライブの「jww」フォルダ内の「《図形 20》平面用」フォルダを削除する例で解説します。

①Jw_cad のメニューバー[その他]—「図形」を選択し、表示される「ファイル選択」ダイアログで、削除したいフォルダを確認したうえ、Jw_cad を終了する。



②Windows の「スタート」ボタンを し、表示されるメニューの「エクスプローラーを開く」を で選択。

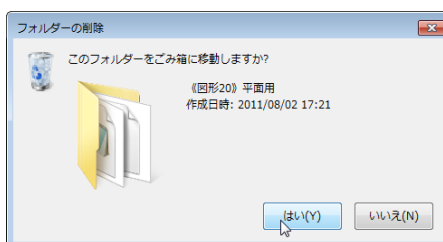
③表示されるエクスプローラーのフォルダツリーで「コンピューター」下に表示される「ローカルディスク(C:)」を



④「ローカルディスク(C:)」の下に表示される「jww」フォルダを

⑤右側に「jww」フォルダ内のフォルダとファイルが表示されるので、その中の削除したい「《図形 20》平面用」フォルダを し、表示されるメニューの「削除」を で選択。

⑥「フォルダの削除」ウィンドウが表示されるので、「はい」ボタンを



以上で、フォルダ内のファイルも含め、フォルダが削除されます。