

「zukei」 - 「jws」

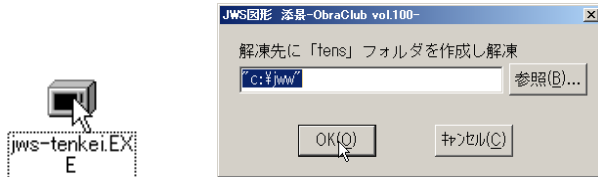


Windows 版 Jw_cad のメニューバー[その他]-「図形」で利用する図形データ(jws 形式)を収録しています。

「図形」コマンドの基本操作>「やさしく学ぶ_jw_cad4」P.111

■jws-tenkei.exe 自動車他添景データ

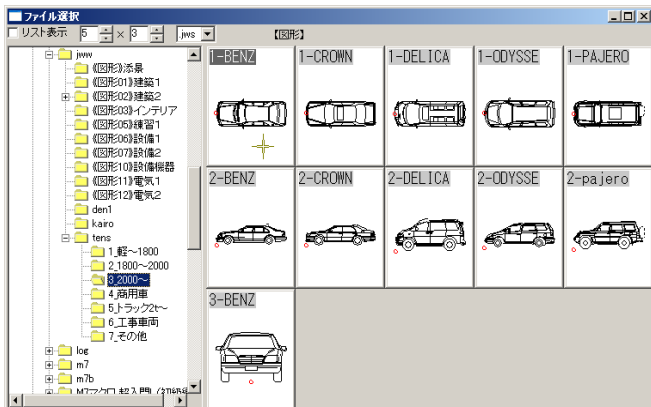
インストール jws-tenkei.exe をダブルクリックし、表示されるダイアログで「解凍先」が「c:\jww」の状態ですべて「OK」ボタンをクリック



⇒「jww」フォルダ下に「tens」フォルダを作成し、図形データを解凍します。

使い方

- ① メニューバー[その他]-「図形」を選択。
- ② 「ファイル選択」ダイアログの「ファイルの種類」ボックスを「jws」にする。
- ③ フォルダツリーで「jww」フォルダ下「tens」フォルダの先頭「+」をクリックし、その下の図形フォルダを表示し、図形フォルダをクリック
- ④ ファイル一覧で図形をクリック

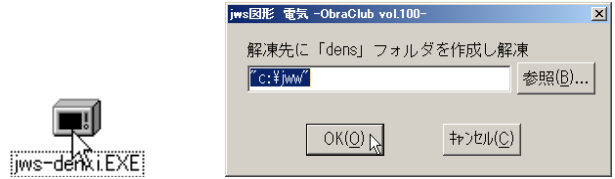


CHECK 「6 工事車両」以外のフォルダに収録している自動車図形は、ブロック化されています。図形の一部を変更する場合、ブロック化を解除した上で変更してください。

ブロック化>Jww_Topics「ブロック図形とその集計」を参照。

■jws-denki.exe 電気記号データ

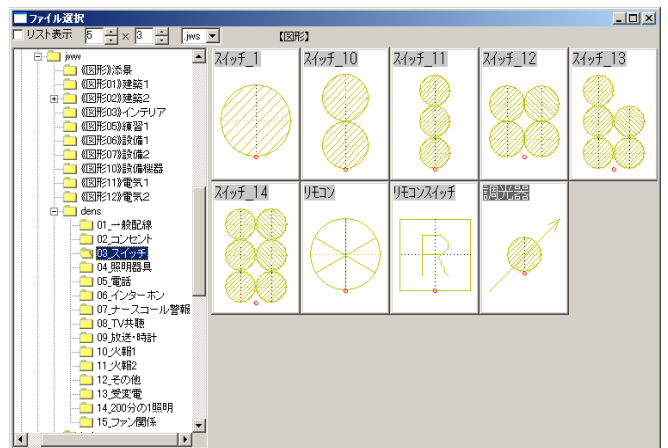
インストール jws-denki.exe をダブルクリックし、表示されるダイアログで「解凍先」が「c:\jww」の状態ですべて「OK」ボタンをクリック



⇒「jww」フォルダ下に「dens」フォルダを作成し、図形データを解凍します。

使い方

- ① メニューバー[その他]-「図形」を選択。
- ② 「ファイル選択」ダイアログの「ファイルの種類」ボックスを「jws」にする。
- ③ フォルダツリーで「jww」フォルダ下「dens」フォルダの先頭「+」をクリックし、その下の図形フォルダを表示し、図形フォルダをクリック
- ④ ファイル一覧で図形をクリック



CHECK 配線作図がしやすいよう、図形には補助線が作図されています。