

# Clinic パソコンにない漢字を入力するには

人の名前などでパソコンにない漢字ってありますね？ そのような漢字を記入するには外字として作成します。

今回は、そのうちのひとつ「稿」を例に、パソコンに無い漢字を外字として作成、利用する方法を解説します。

①「スタート」を ⇒ 「すべてのプログラム」⇒ 「アクセサリ」⇒ 「外字エディタ」を選択。

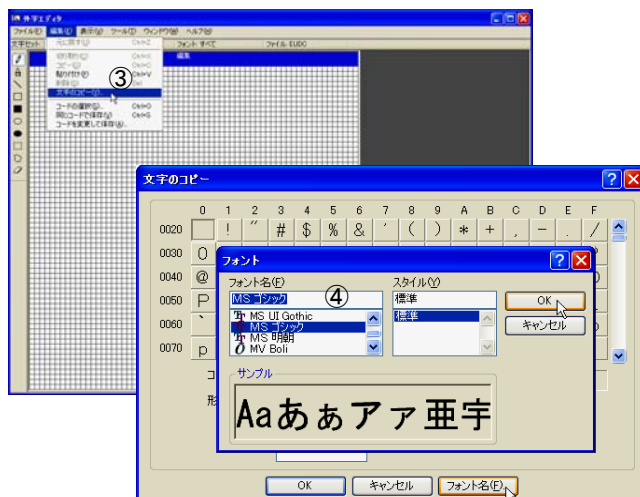
\*Windows Vista で「アクセサリ」の中に「外字エディタ」が無い場合は、[スタート] ボタンをクリックし、[検索の開始] ボックスに eudcedit.exe と入力し、[プログラム] に eudcedit.exe が表示されたら

②外部エディタが起動し、「コードの選択」ダイアログが表示されるので、新しく外字を作図するコード（何も入ってない□）を で選択し、「OK」ボタン



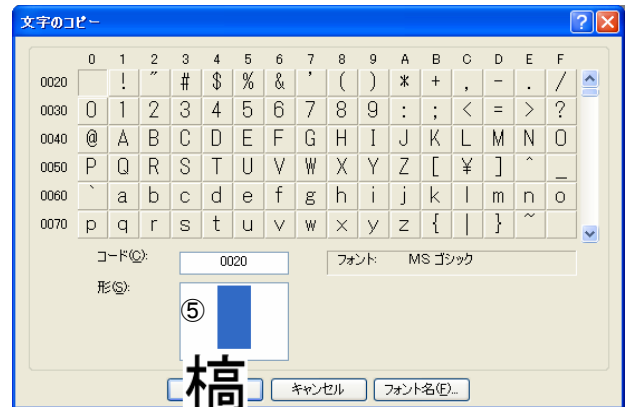
▲ここで使用したパソコンでは、既に外字を登録して使っているのので、上図のような外字が表示されます。

③今回は既存文字「稿」に手を加えて「稿」を作るので、メニューバー「編集」-「文字のコピー」を選択。

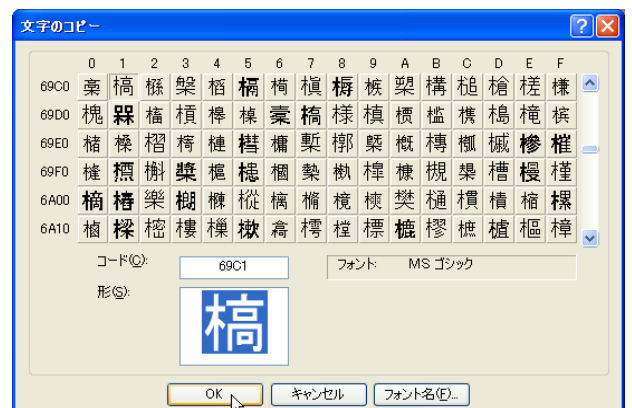


④表示される「文字のコピー」ダイアログの「フォント名」ボタンを し、表示される「フォント」ダイアログで、記入時に使用するフォント名を選択し、「OK」ボタンを .

⑤「形」ボックスを し、キーボードから「こう」と入力し、**変換**キーを押し、「稿」に変換し、 キーで確定する。




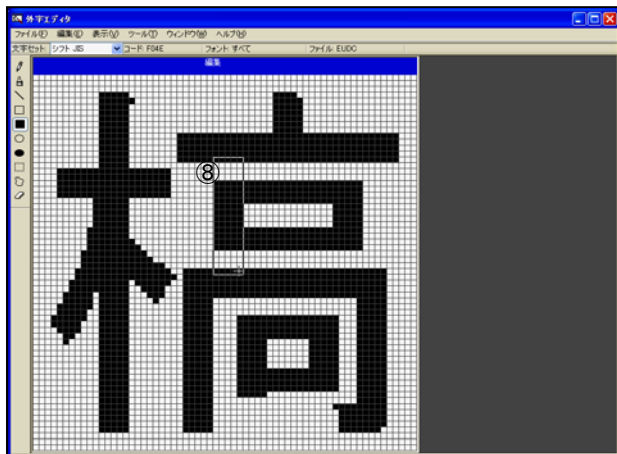
⑥「稿」が選択された状態になるので「OK」ボタンを .




⑦「外字エディタ」の作成スペースに「稿」がコピーされるので、メニューバー「ツール」-「塗り潰し四角形」を選択。

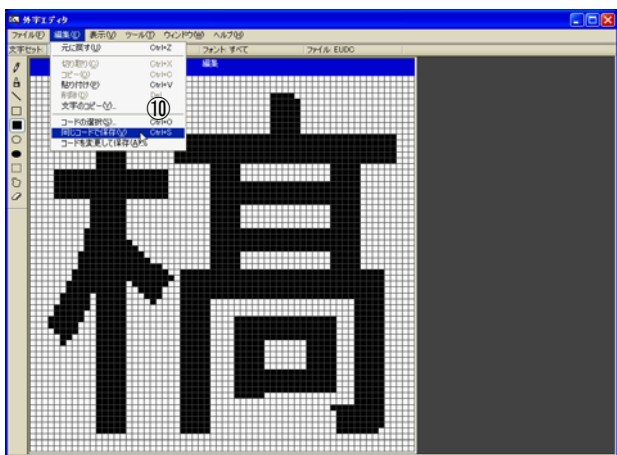



⑧作図する四角の左上で  し、そのままボタンを  
 なさず、ドラッグして四角の右下位置でボタンを  
 なすことで四角形を作図する。

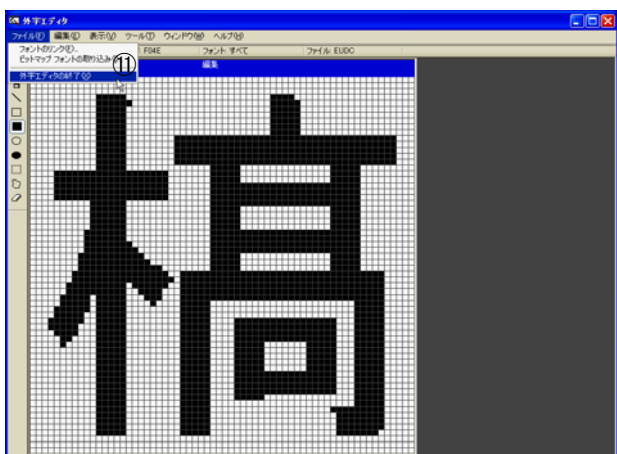


⑨同様に、右側にも作図する。

⑩メニューバー [編集] - 「同じコードで保存」を  を



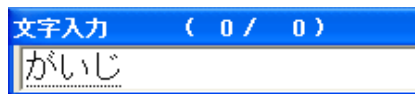
⑪メニューバー [ファイル] - 「外字エディタの終了」  
 を  を




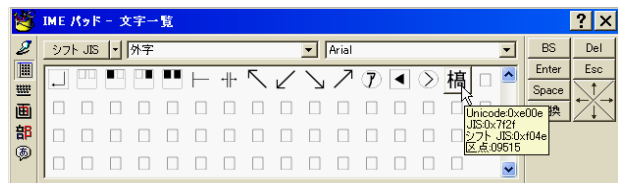
以上で、MS ゴシック形状の外字「稿」が完成です。

次に文字入力時の呼び出し方を説明します。これは、  
 Jw\_cad の場合も、Word などの場合も同様です。

①文字入力の際、「がいじ」と入力し、**F5** キーを押  
 す。



②以下の「IMEパッド」が表示されるので、「稿」  
 を  で選択すると、「がいじ」が「稿」に変換される。



外字は、作成したパソコンでのみ使用、印刷することができます。他のパソコンで利用するには、外字ファイルをコピーする必要があります。

### 外字ファイルを他のパソコンにコピーする方法

- コピー元のパソコンから外字ファイル EUDC.TTE と EUDC.EUF をフロッピーや USB メモリにコピーする

このコピー操作はエクスプローラなどで行えます。

外字ファイルは、「Windows」フォルダまたは「Windows」フォルダ下の「fonts」フォルダに収録(OS によって収録場所が異なる)されていますが、見つからない場合は「スタート」⇒「検索」などを使ってファイル名「EUDC.\*」で検索しましょう。

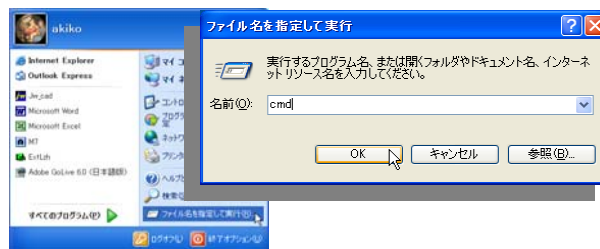


- コピーしたファイルを別のパソコンにコピーする

このコピー操作はエクスプローラでは行えません。コマンドプロンプトで行います。コマンドプロンプトの出し方は一

### Windows2000/Xp/Vista の場合

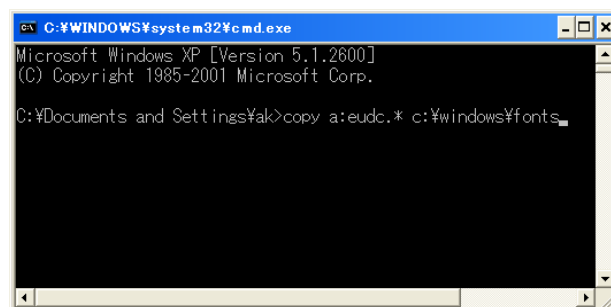
「スタート」⇒「ファイル名を指定して実行」を選択し、ダイアログの「名前」ボックスに「cmd」を入力し、「OK」ボタンを



### Windows98/Me の場合

「スタート」⇒「プログラム」⇒「アクセサリ」⇒「MS-DOS プロンプト」を選択。

黒背景のコマンドプロンプトの画面が表示されたら、キーボードからコピー命令文(半角)で入力し、キーで確定します。



命令文は、コピー先の OS により以下のように異なります。

### Windows Vista の場合

スペース(空白)  
`copy a:eudc.* %systemroot%\fonts`  
↑ a はFDのドライブ名。USBの場合はそのドライブ名を入力

### WindowsXp の場合

`copy a:eudc.* c:\windows\fonts`

### Windows2000 の場合

`copy a:eudc.* c:\winnt\fonts`

### Windows98/Me の場合

`copy a:eudc.* c:\windows`

「2個のファイルをコピーしました」のメッセージが表示されたら完了です。ウィンドウ右上の  を  して閉じます。

外部エディタを1度起動しないと、アプリケーションから外字が使えないことがあります。P.1 の①の手順で外字エディタを起動し、コピーした外字ファイルの内容が反映されていることを確認して外字エディタを終了してください。